

임 노 식
NOSIK LIM

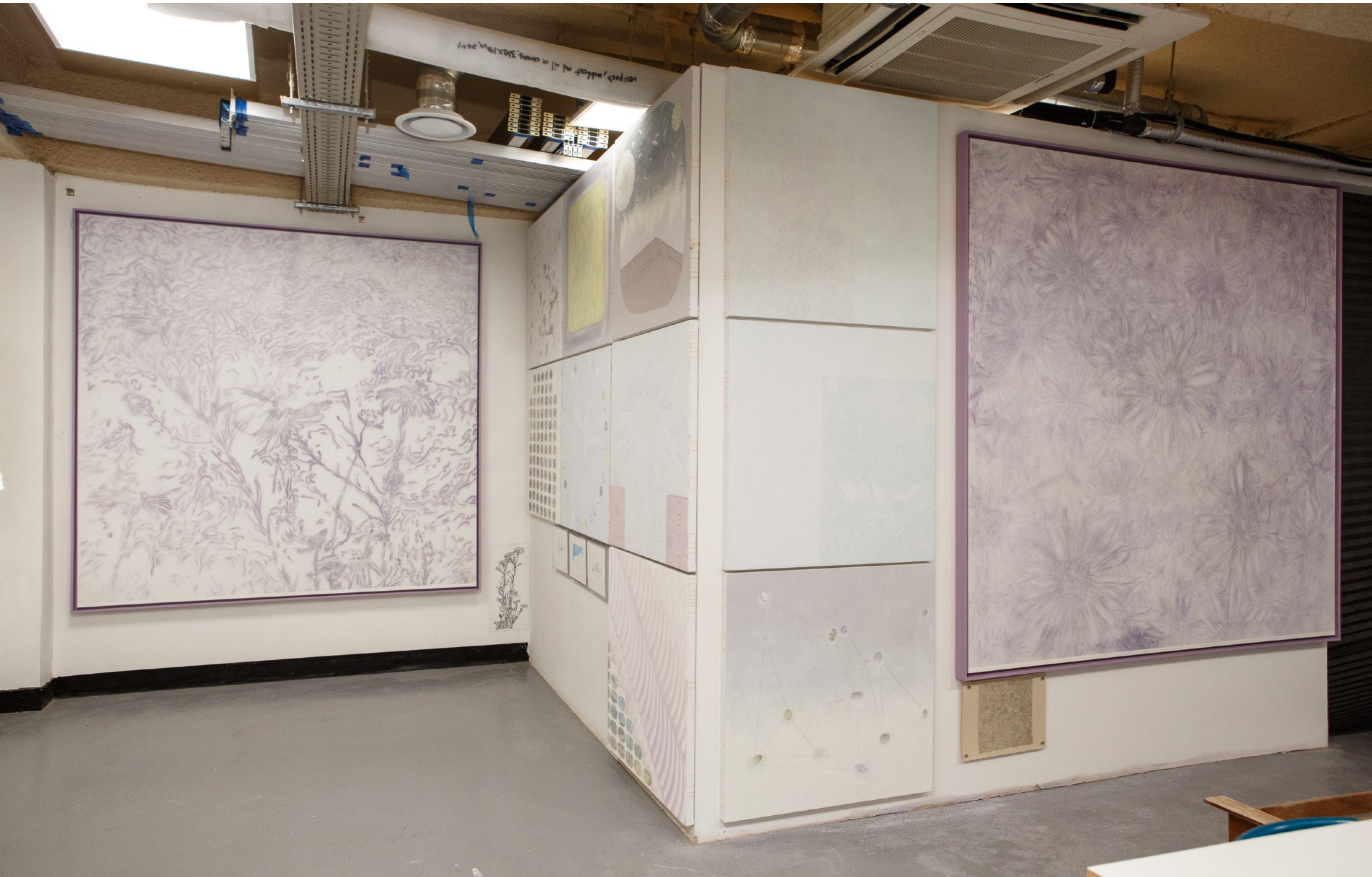
studio 1

재실

임노식 Nosik LIM



임노식(b.1989)은 자연에서 관찰한 인위적인 상황과 흔적들을 개인의 경험을 바탕으로 작업한다. 2016년 개인전 <안에서 본 풍경>(OCI미술관)을 시작으로 2017년 <접힌시간>(합정지구), 2020년 <물수제비>(아트스페이스보안)을 열었으며, <푸른 유리구슬 소리>(서울대학교미술관), <Research>(샘미술관), <홀로 작동하지 않는 것들>(아마도예술공간), <꽃 Flowers>(뮤지엄헤드), <cast>(d/p)등 다양한 전시에 참여했다.











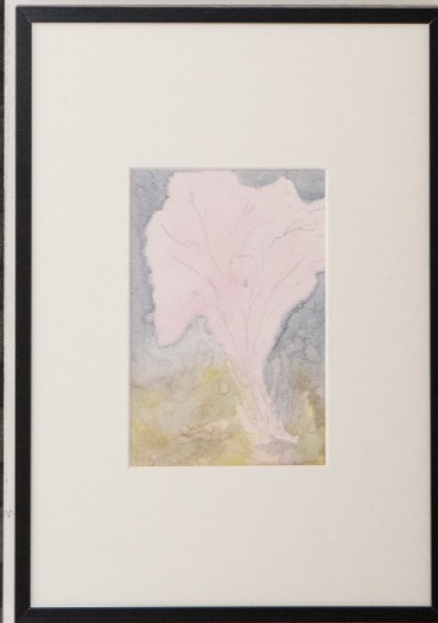
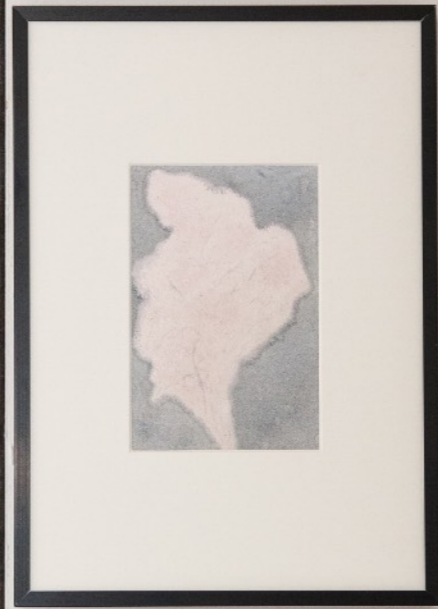








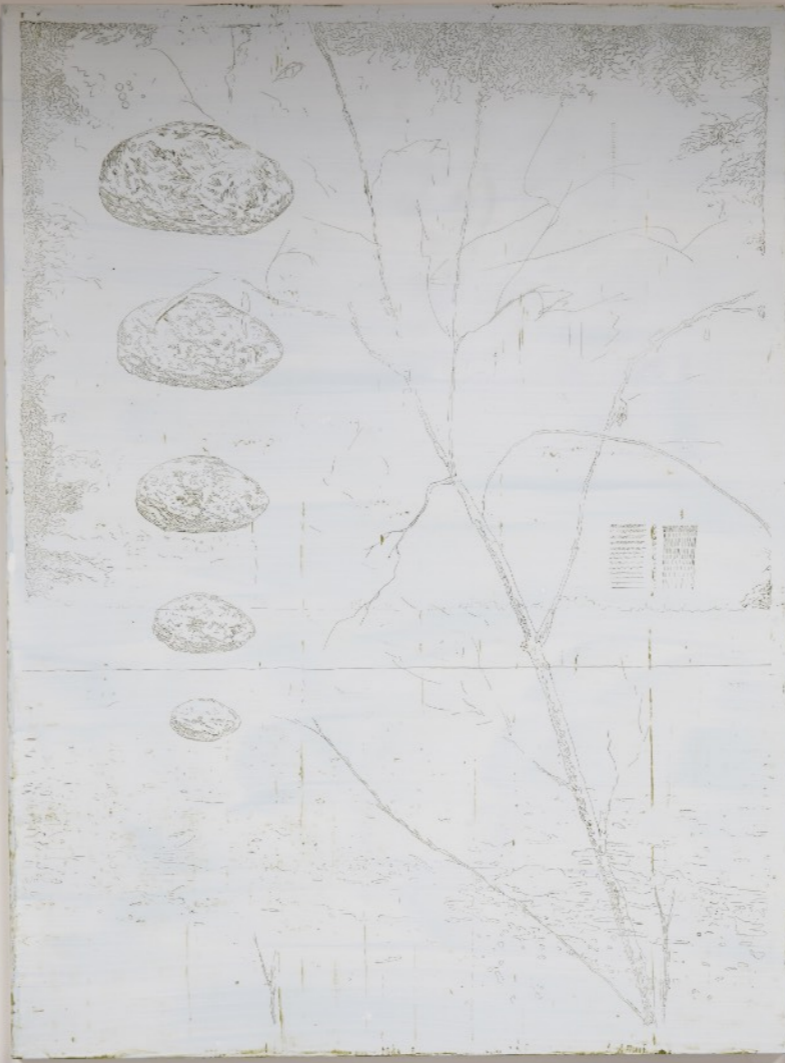
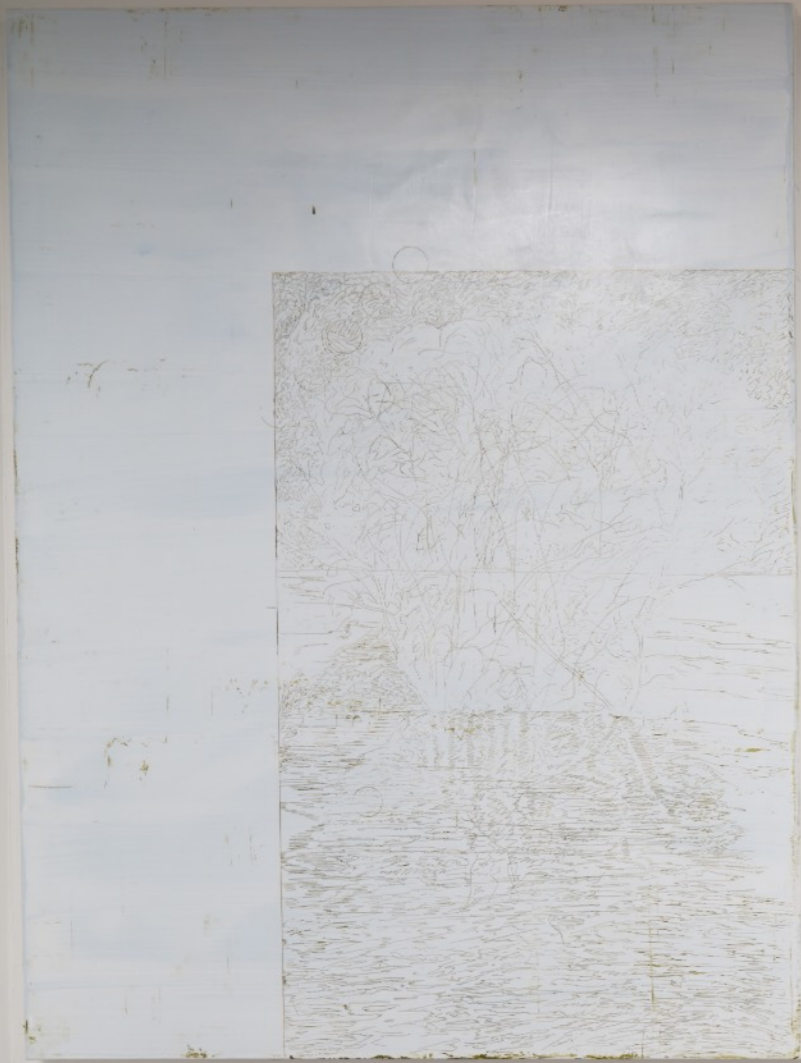
















onoff

2021
금천예술공장 오픈스튜디오
Seoul Art Space Geumcheon Openstudio

2021.10.13.~16.
P.M. 1 - P.M. 9
금천예술공장



참여작가

권도연 Doyeon Gwon	김태연 Taeyeon Kim	문이삭 Isaac Moon	임노식 Nosik Lim
김신욱 Shinwook Kim	김희천 Heecheon Kim	박형진 Hyungjin Park	전명은 Eun Chun
김영글 Youngle Keem	돈선필 Sunpil Don	신민 Min Shin	허우중 Woojung Hoh
김영미 Youngmi Kim	문서진 Sujin Moon	유지영 Jiyoung Yoo	



LIFE LOGGING

라이프 로깅

2021
금천예술공장 오픈스튜디오 프로젝트 전시
Seoul Art Space Geumcheon Openstudio Project Exhibition

2021.10.13.~16.
P.M. 1 - P.M. 9
금천예술공장 PS333



참여작가

권도연 Doyeon Gwon	김태연 Taeyeon Kim	문이삭 Isaac Moon	임노식 Nosik Lim
김신욱 Shinwook Kim	김희천 Heecheon Kim	박형진 Hyungjin Park	전명은 Eun Chun
김영글 Youngle Keem	돈선필 Sunpil Don	신민 Min Shin	최윤 Yun Choi
김영미 Youngmi Kim	문서진 Sujin Moon	유지영 Jiyoung Yoo	허우중 Woojung Hoh

기획

금천예술공장
박수정 Soojung Park